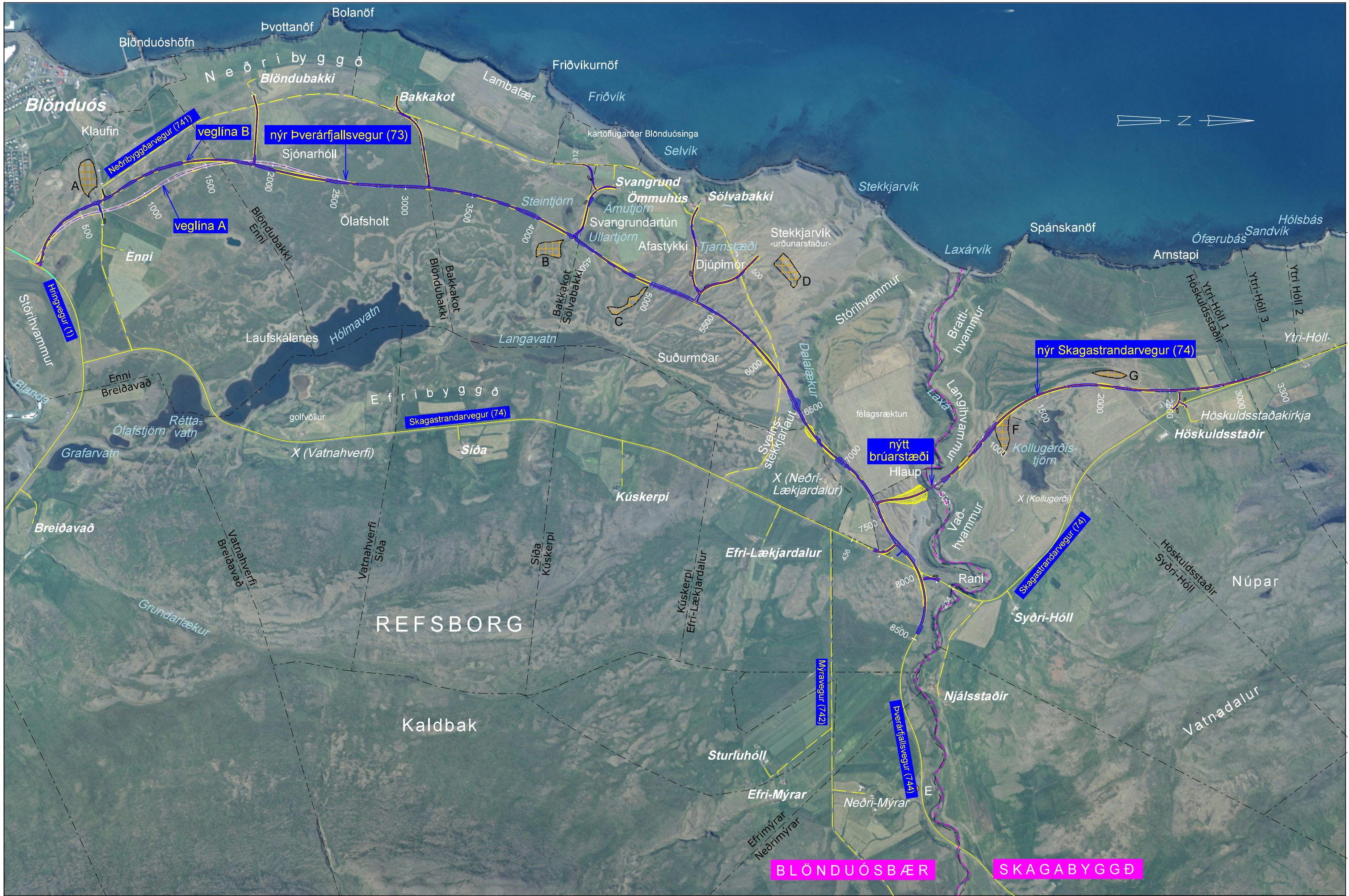


S:\Mannvirki\173 Þverárfjallsvegur um Refasveit (73) og Laxá (74) 03 MAU03 Frummataskýrsla\Teikningar\dgn1 - teikning_73-74_MAU_2019-10-01_Afstöðumynd-400.000.dgn

- fyrirhugað framkvæmdasvæði
- vegur með bundnu slitlagi
- malarvegur
- ný veglína og vegtengingar

Vegagerðin		Þverárfjallsvegur í Refasveit		Dags:
Skagastrandarvegur um Laxá		Útboðsnr.:		Útboðsnr.:
Mælikvarði 1:400.000	Hannað Teiknað	Afstöðumynd		Vegnr.:
Bláðstærð A3	Yfirfarið Samþykkt	Frumdrög		Hönnunarstig Teikn. nr. 1

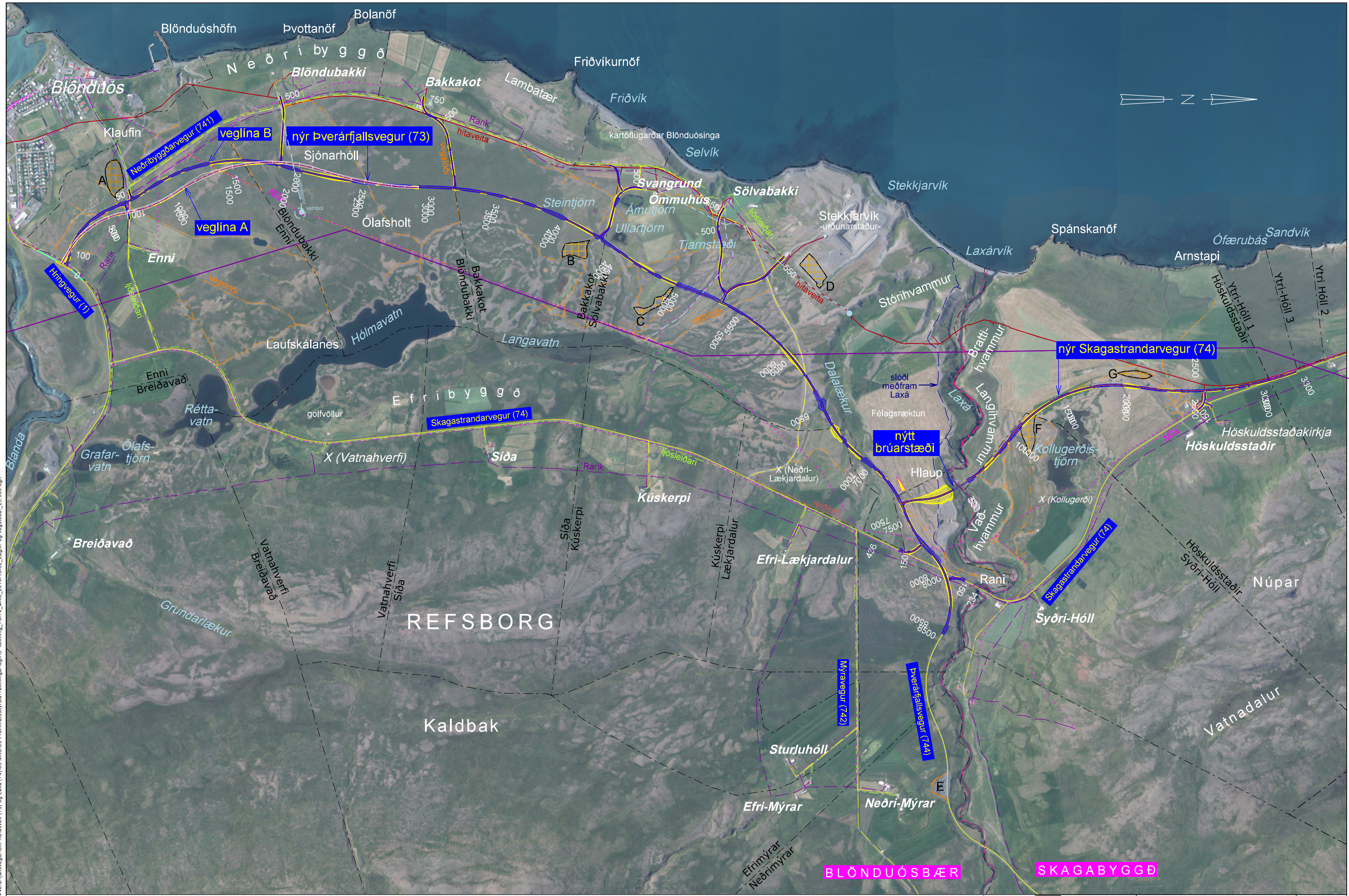


S: Másvæðing 1/13 þvearfallvegur/Um Refsborg (73) og Laxá (74) MÁÚ3 Formmáttavísni/teknifráttir, teikning_73-74_MÁÚ_2018-10-01_villisteynd-26.000.26.dgn

- | | | | |
|---|-----------|--------------------|---------------------------------|
| Landmælingar: Vegagerðin | miðlina | nýjar vegtengingar | landamerki |
| Hnitakerfi: ISN93 Hæðakerfi: Lands hæðarnet | vegkantur | sveitarfélagamörk | núverandi stofnvegur |
| Loftmyndataka og myndmæling: Loftmyndir ehf. | fylling | náma | núverandi tengi- og héraðsvegir |
| Flughæð: 700 m Móskaustærð: 10x10m. | skering | | |
| Kortagerð: Vegagerðin | | | |
| Landamerki ónákvæm. Heimild: www.nytjaland.is | | | |

Vegagerðin	
Málsvæði	Hæð
1:25.000	SJ
Teknað	
Yfirlit	
Bláskrá	Sambýkt
A3	

Pverárfjallsvegur í Refsveit og Skagastrandarvegur um Laxá		Deigi
Yfirlitsmynd		Útbodnr.
		Vegnr.
		73 og 74
		Höfundur
		Frumdrög
		Tekn. nr. 2
		Dag.



S:\Mannir\7173 Þverárfjallsvegur (73) og Laxá (74)\03 MAU\03 Frummataskýrsla\Teflingur.dgn,3_tekning_73-74_MAU_2019-10-02_Lagnir og vegslóðar_25.000.dgn

Landmælingar: Vegagerðin
 Hnitakerfi: ISN93 Hæðarkerfi: Landshæðarnet
 Loftmynddata og myndmæling: Loftmyndir ehf.
 Flughæð: 3000m Móskaustærð: 10x10m,
 Kortagerð: Vegagerðin

miðlina
 vegkantur
 fylling
 skering

nýjar vegtengingar
 sveitarfélagamörk
 náma

landamerki
 núverandi stofnvegur
 núverandi tengi- og héraðsvegir

Rarik
 Míla
 hitaveita

ljósléiðari
 vegslóði við Laxá
 vegslóðar

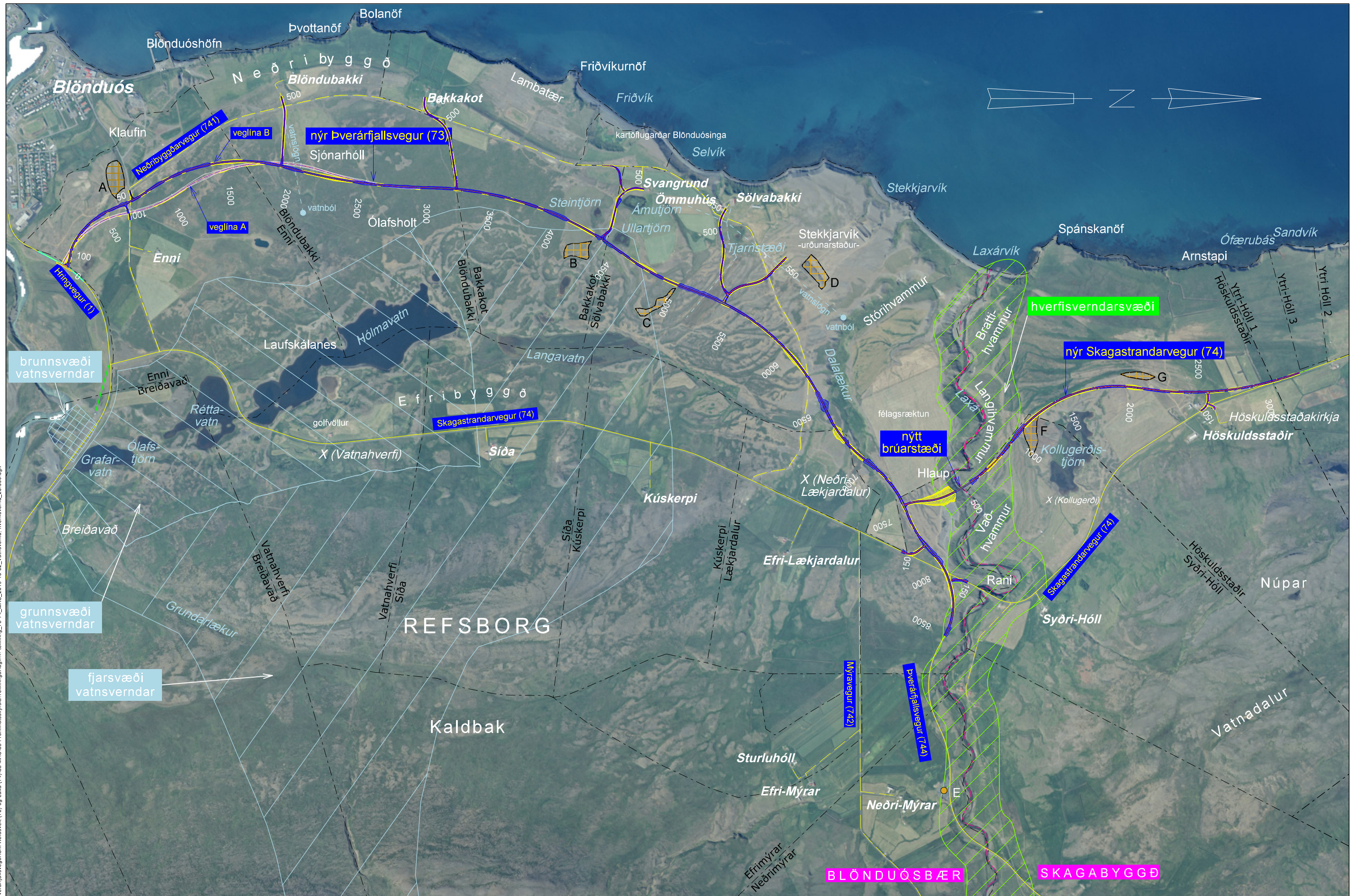
reiðleið

Vegagerðin	
Mælikvæði 1:25.000	Hannað Vg og VBV Teknað SJ Yfirfarið
Blástarð A3	Samþykkt

Þverárfjallsvegur í Refsveit og Skagastrandarvegur um Laxá
 Lagnir, reið- og vegslóðar

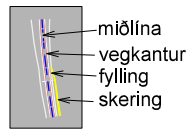
Dags: 23.10.19
 Útboðnr.:
 Vegrn.: 73 og 74
 Hönnunarslag: Frumdrög
 Telkn. nr.: 3
 Útg.:

BLÖNDUÓSBÆR SKAGABYGGÐ

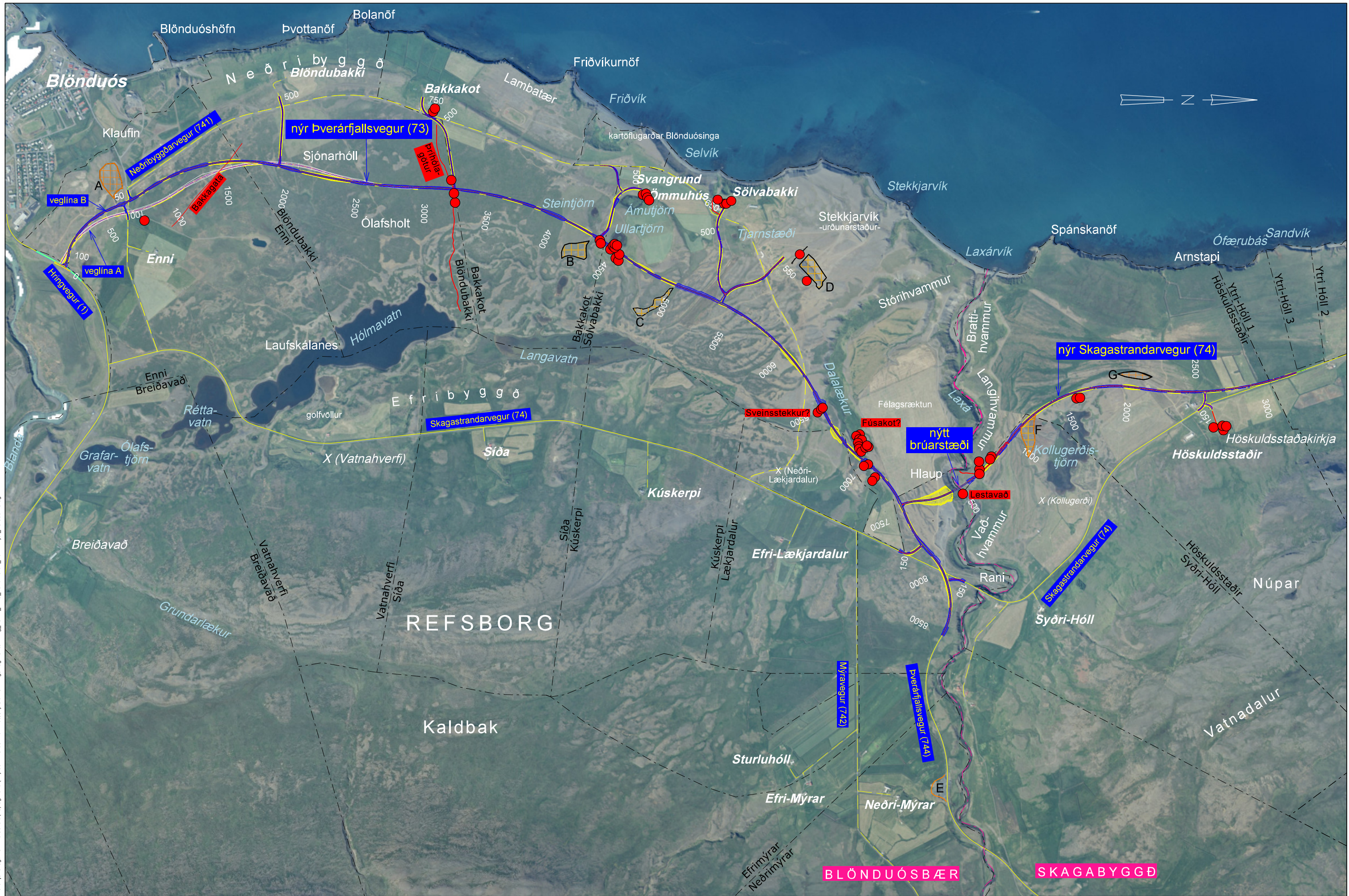


S: Mannvirkni/73 Þverárfjallsvegur í Refsveit (73) og Laxá (74)03 MAU03 Frammatskýsla/Teinir/dgn/v4, teikning_73-74_MAU_2019-10-02_Vatnsvernd_hverfisvernd_25.000.dgn

Landmælingar: Vegagerðin
 Hnitakerfi: ISN93 Hæðarkerfi: Landshæðarnet
 Loftmyndataka og myndmæling: Loftmyndir ehf.
 Flughæð: 700 m Móskestærð: 10x10m.
 Kortagerð: Vegagerðin
 Landamerki ónákvæm. Heimild: www.nytjaland.is



		Vegagerðin		Þverárfjallsvegur í Refsveit Skagastrandarvegur um Laxá		Dags: 23.10.19 Útbodnr.: Vegnr.: 73 og 74 Hönnunarsig: Frumdrög Tekn. nr.: Utg.
Mælikvarði 1:25.000	Hannað VG/VBV	Teiknað SJ	Yfirfarð SJ	Blaðstærð A3	Samþykkt	Vatnsvernd og hverfisvernd



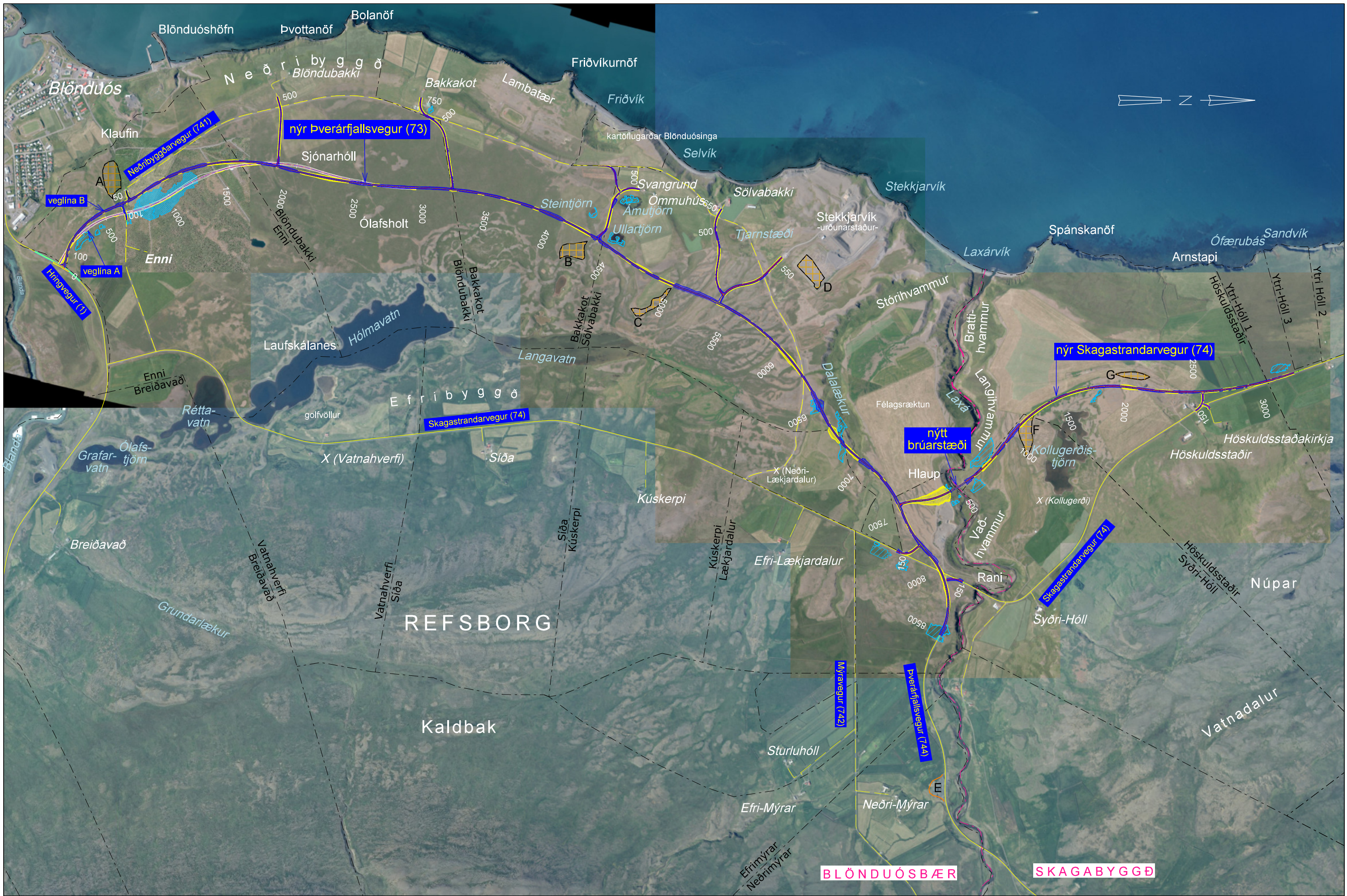
S:\Mannvirki\173 Þverárfjallsvegur\Um Refsveit: (73) og Laxá (74)\03 MÁU\03 Frammatsskýrsla\Tekningar\05_ teikning_73+74_MAU_2019-10-02_Forminjar_25.000.2d.dgn

- | | | | | |
|---|-------------------|----------------------|---------------------------------|------------|
| Landmælingar: Vegagerðin
Hnitakerfi: ISN93 Hæðarkerfi: Landshæðarínet
Loftmyndadata og myndmæling: Loftmyndir ehf.
Flughæð: 1200m Móskaustær: 10x10m.
Kortagerð: Vegagerðin | miðlína | nýjar vegtengingar | landamerki | fornminjar |
| vegkantur | sveitarfélagamörk | núverandi stofnvegur | núverandi tengi- og héraðsvegir | |
| fylling | náma | | | |
| skering | | | | |

Vegagerðin	
Mælikvæði 1:25.000	Hannað Vg og VBV
	Teiknað SJ
	Yfirfarið
Bláustærð A3	Samþykkt

Þverárfjallsvegur í Refsveit og Skagastrandarvegur um Laxá	
Forminjar	

Dags. 23.10.19
Útboðsnr.
Vegnr. 73 og 74
Hönnunarsig Frumdrög
Telkn. nr. 5
Úg.



S:\Mannvirki\73 Þverárfjallsvegur (73) og Laxá (74)\03 MAU\03 Frammataskýrsla\Teikningardagbók_tekning_73-74_MAU_2019-10-05_Votlendi_25.06.20.dgn

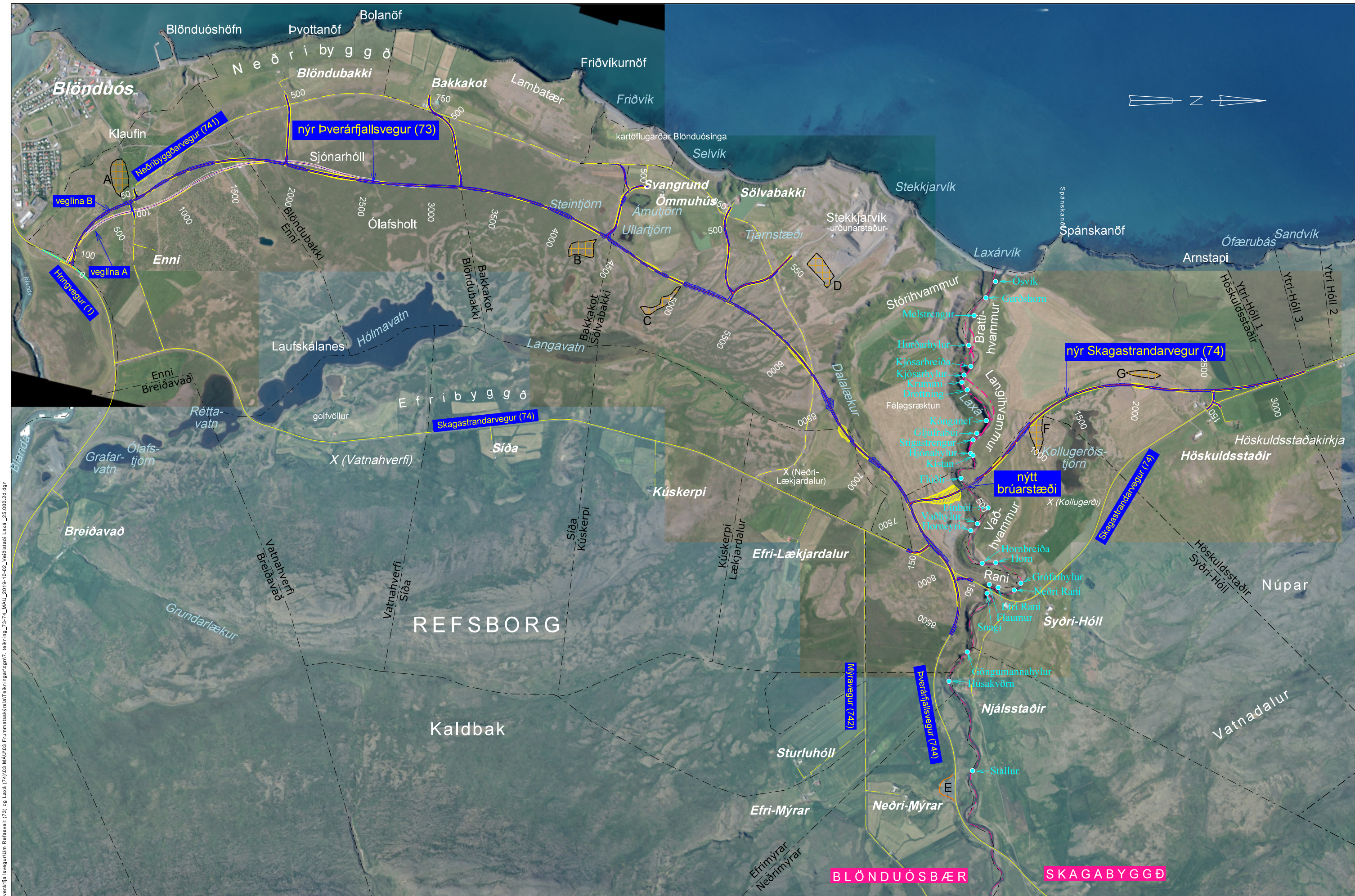
Landmælingar: Vegagerðin
 Hnitakerfi: ISN93 Hæðarkerfi: Landshæðarnet
 Loftmynddata og myndmæling: Loftmyndir ehf.
 Flughæð: 3000m Móskaustærð: 10x10m.
 Kortagerð: Vegagerðin

-  miðlína
-  vegkantur
-  fylling
- skering
-  nýjar vegtengingar
-  sveitarfélagamörk
-  náma
-  landamerki
-  núverandi stofnvegur
-  núverandi tengi- og héraðsvegir
-  vottendi - án verndar
-  vottendi - verndað

Vegagerðin	
Mælikvarði 1:25.000	Hannað Vg og VBV Teiknað SJ Yfirfarið
Blástaerð A3	Samþykkt

Þverárfjallsvegur í Refsveit og Skagastrandarvegur um Laxá	
Votlendi	

Dags.	25.06.20
Útboðsnr.	
Vegn.	73 og 74
Hönnunarsig	
Teikn. nr.	6
Útg.	

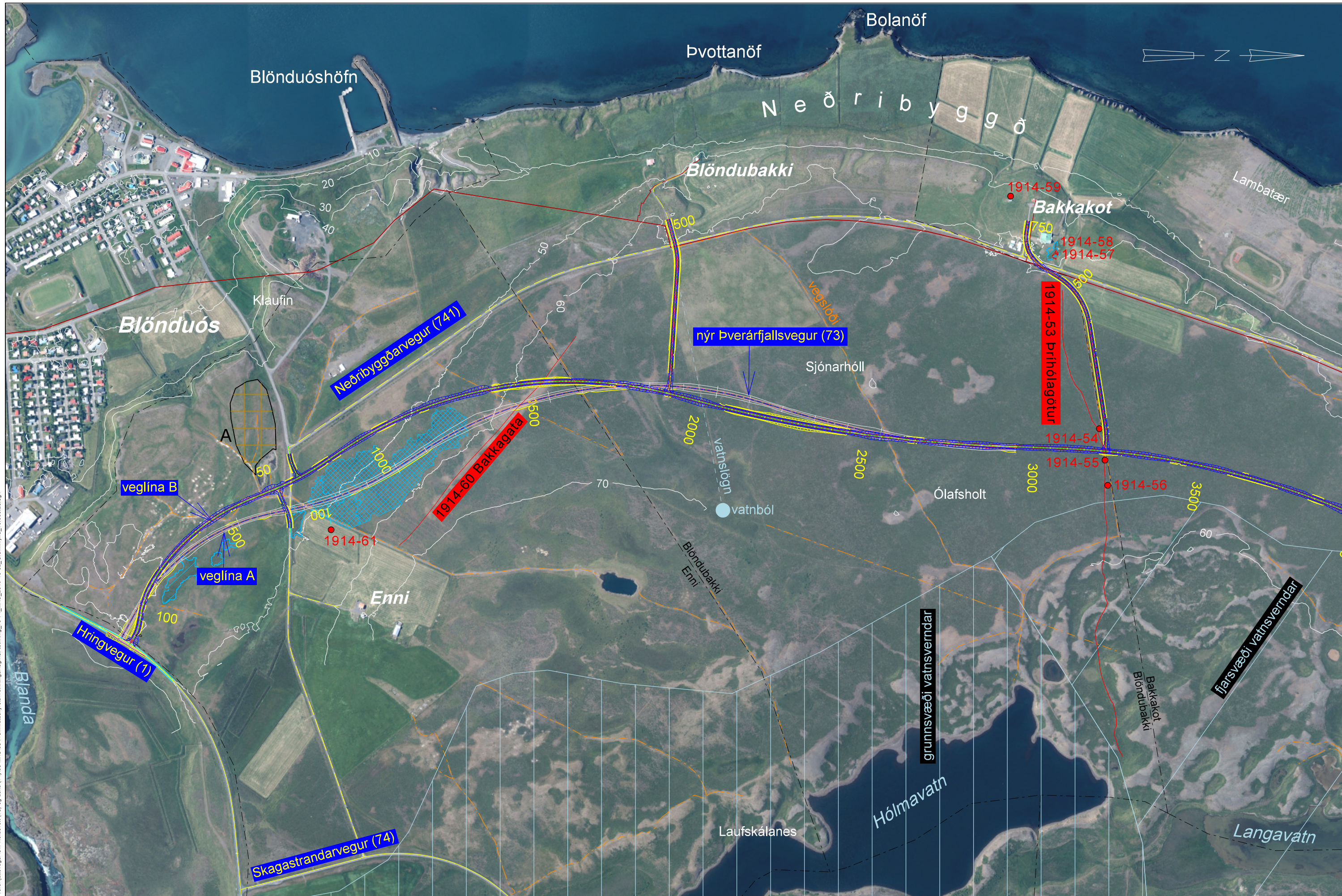


Símanúmer: 1773 ÞverárfjallsvegurUm Refasveit (73) og Laxá (74)03 MÁU03 FrammatesskýrslaTæknipartáknir: teikning_73-74_MAU_2019-10-02_Veidiástað Laxá_25.000.2d.dgn

Landmælingar: Vegagerðin
 Hnitakerfi: ISN93 Hæðarkerfi: Landshæðarnett
 Loftmyndataka og myndmæling: Loftmyndir ehf.
 Flughæð: 3000m Mískvæðing: 10x10m.
 Kortagerð: Vegagerðin

-  miðlina
-  vegkantur
-  fylling
-  skering
-  nýjar vegtengingar
-  sveitarfélagamörk
-  náma
-  landamerki
-  núverandi stofnvegur
-  núverandi tengi- og héraðsvegir
-  veiðistaðir

Vegagerðin		Þverárfjallsvegur í Refasveit og Skagastrandarvegur um Laxá		Dags. 25.06.20
Mæðvardi 1:25.000	Hannað Vg og VBV	Veidiástaðir í Laxá		Útboðsnr.
Blaðstærð A3	Teknað SJ			Vegnr. 73 og 74
	Yfirfarið			Hönnunarsig
	Samþykkt			Tekn. nr. 7
				Útg.



S:\Mannvirkni\173 Þverárfjallsvegur\Um Refasveit (73) og Laxá (74)\03 MAU\03 Frammatsskýrsla\Tekningar\göngb. teikning_73-74_MAU_2018-10-02_Grunnmynd_10.000.dwg

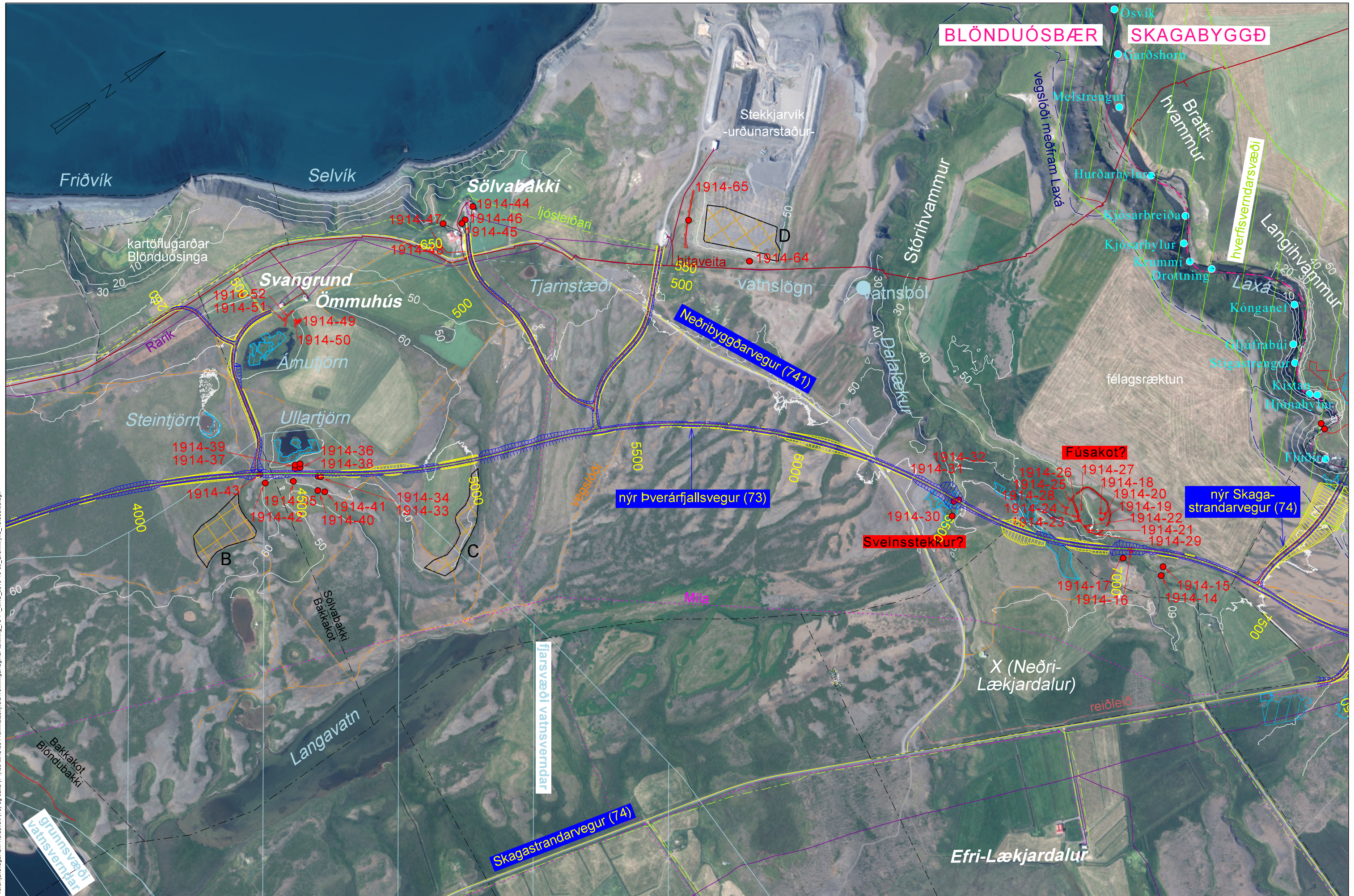
Landmælingar: Vegagerðin
 Hnitakerfi: ISN93 Hæðarkerfi: Landshæðarnet
 Loftmynddata og myndmæling: Loftmyndir ehf.
 Flughæð: 1200m Móskaustærð: 10x10m.
 Kortagerð: Vegagerðin

- | | | | | | | | |
|---------|-----------|---------------------------------|----------------------|-----------|-------------|-------------------------|----------------------------|
| miðlina | vegkantur | nýjar veltengingar | landamerki | Rarik | ljósleiðari | fjarsvæði vatnsverndar | votlendi sem nýtur verndar |
| fylling | skering | sveitarfélagamörk | núverandi stofnvegur | Mila | forminjar | grannsvæði vatnsverndar | annað votlendi |
| náma | | núverandi tengi- og héraðsvegur | hitaveita | vegslóðar | vatnból | | |

Vegagerðin	
Mæli-væði	Hannað VBV /Vg
1:10.000	Teiknað SJ
	Yfirfarð
Bláskærð A3	Sambýkt

Þverárfjallsvegur í Refasveit
 Skagastrandarvegur um Laxá
 Grunnmynd
 1 af 3

Daga	
Útböðnr.	
Vegnr.	73 og 74
Hönnunarsög	Frumdrög
Teikn. nr.	8.1
Útg.	



BLÖNDUÓSBÆR

SKAGABYGGÐ

nýr Þverárfjallsvegur (73)

nýr Skagastrandarvegur (74)

Neðribyggðarvegur (741)

Skagastrandarvegur (74)

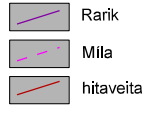
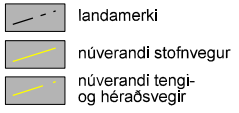
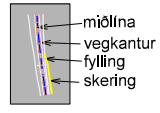
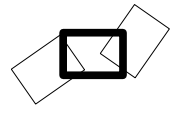
Fúsakot?

Sveinstekkur?

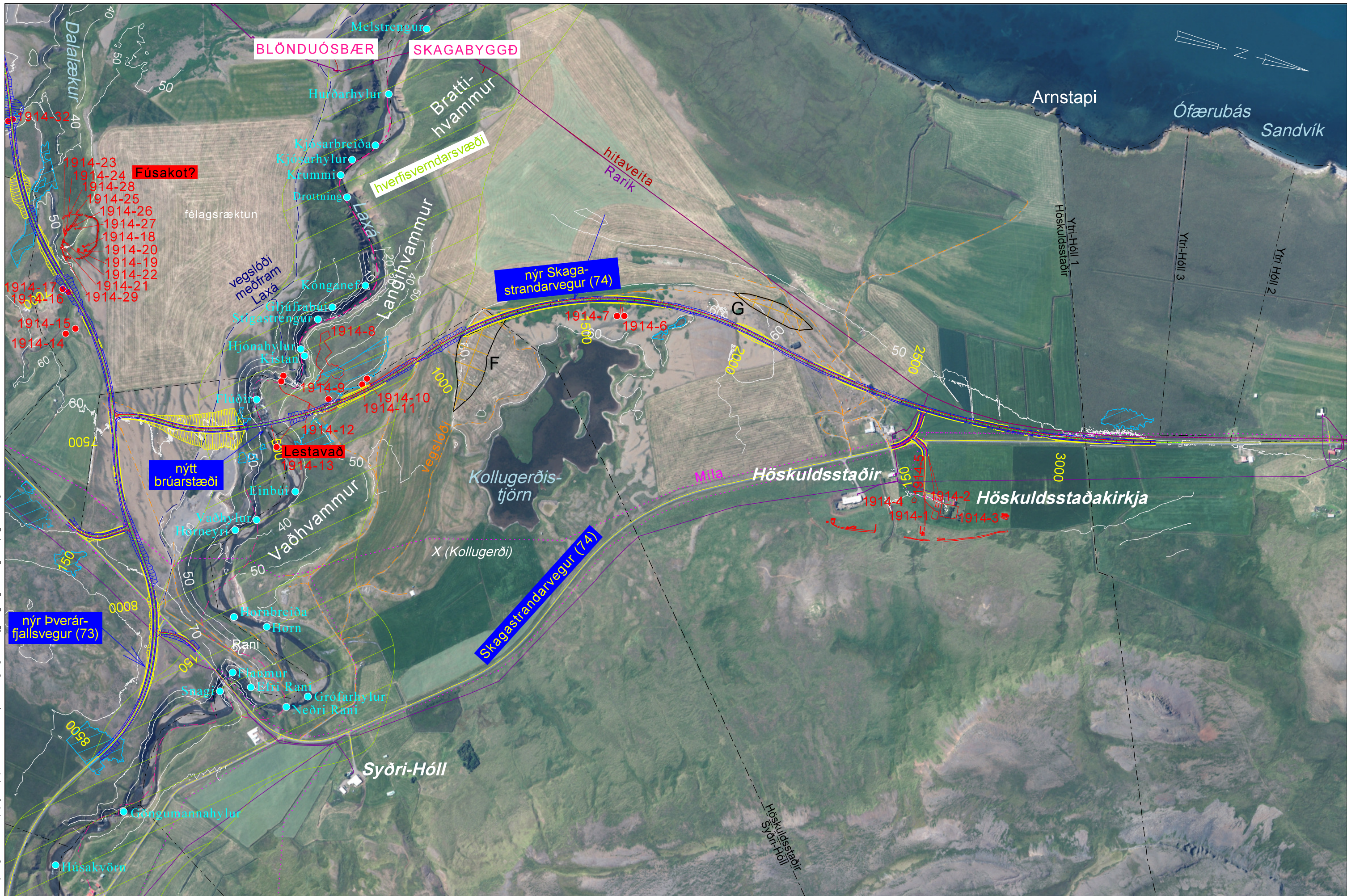
X (Neðri-Lækjardalur)

Efri-Lækjardalur

S:\Mannvirkni\73 Þverárfjallsvegur í Refasveit (73) og Laxá (74)\03 MA\03 Frammatskýrsla\Teikningardgnfr. teikning_73-74_MAU_2019-10-02_Grunnmynd_10.000.2d.dgn

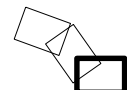


		Vegagerðin Mælikvæði: 1:10.000 Bláskaró: A3		Veggerðin Hannað: VBVOH Teiknað: SJ Yfirfarið:		Veggerðin 11.11.19 Útböðnr.: Vegnr.: 73 og 74 Hönnunarsig: Teikn. nr.: 8.2 Útg.:	
Þverárfjallsvegur í Refasveit Skagastrandarvegur um Laxá				Grunnmynd 2 af 3			



S:\Mannvirkni\7173 Þverárfjallsvegur um Refasveit (73) og Laxá (74)\03 MAU\03 Frummatsskýrsla\Tekning\08_tekning_73-74_MAU_2016-10-02_Grunnmynd_10.000.2d.dgn

Landmælingar: Vegagerðin
 Hnitakerfi: ISN93 Hæðarkerfi: Landshæðarinet
 Loftmynddata og myndmæling: Loftmyndir ehf.
 Flughæð: 1200m Móskestærð: 10x10m.
 Kortagerð: Vegagerðin



- nýjar vegtengingar
- svettarfélagamörk
- náma
- miðlina
- vegkantur
- fylling
- skering
- landamerki
- núverandi stofvegur
- núverandi tengi- og héraðsvegir
- Rarik
- Mila
- hitaveita
- veiðistaðir
- formlinjar
- vegslóðar
- vottendi

		Vegagerðin		Þverárfjallsvegur í Refasveit		Dags. 13.11.19	
Mælikvæði	1:10.000	Hamnað	VBV/OH	Skagastrandarvegur um Laxá		Útboðnr.	
Bláðstærð	A3	Teiknað	SJ	Grunnmynd		Vegnr.	73 og 74
		Yfirfarið		3 af 3		Hönnunarstig	
		Samþykkt				Teikn. nr.	8,3
						Útg.	